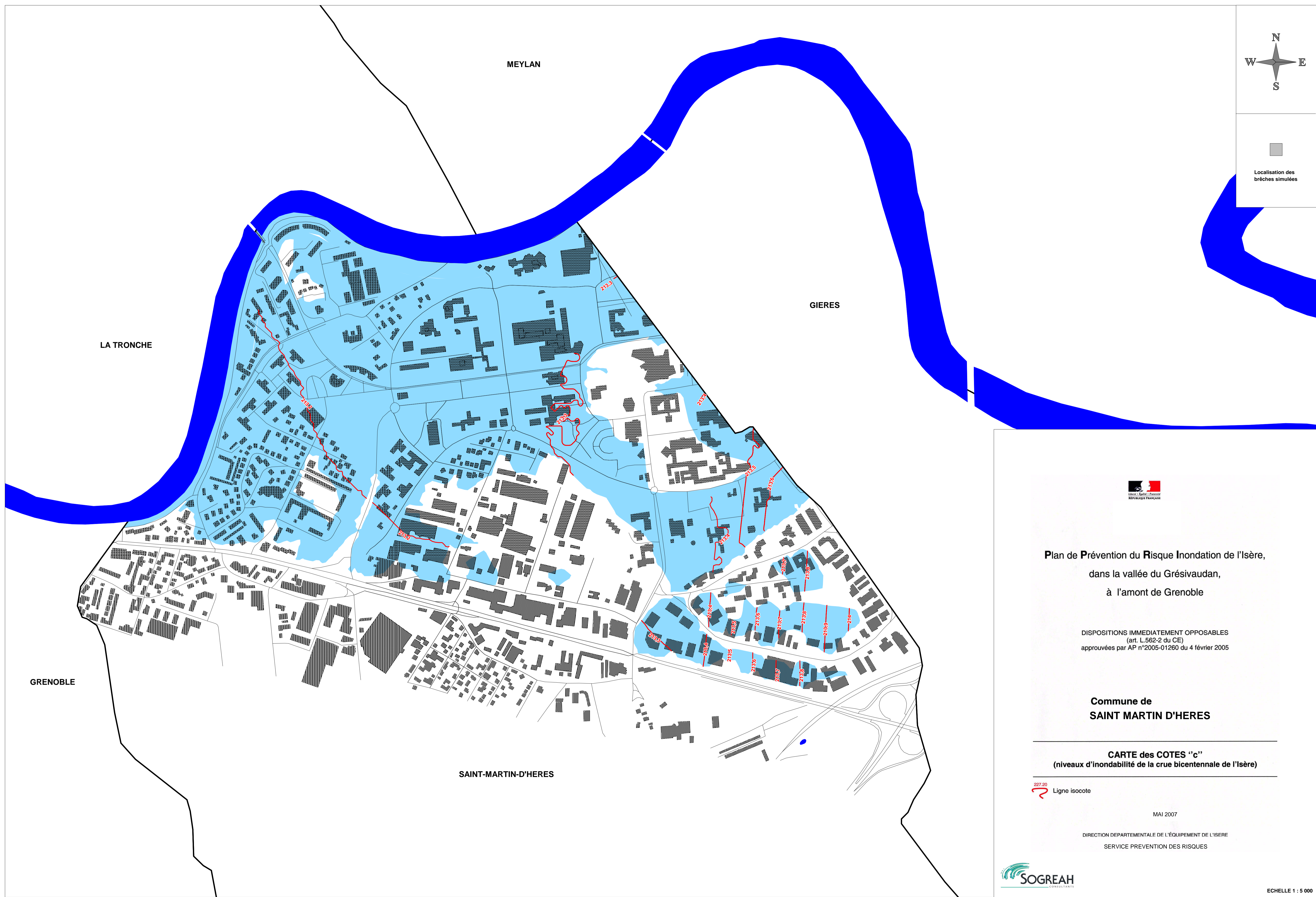


Localisation des brèches simulées



Plan de Prévention du Risque Inondation de l'Isère,  
dans la vallée du Grésivaudan,  
à l'amont de Grenoble

DISPOSITIONS IMMEDIATEMENT OPPOSABLES  
(art. L.562-2 du CE)  
approuvées par AP n°2005-01260 du 4 février 2005

Commune de  
**SAINT MARTIN D'HERES**

**CARTE des COTES "c"**  
(niveaux d'inondabilité de la crue bicentennale de l'Isère)

227.20  
Ligne isocote

MAI 2007

DIRECTION DEPARTEMENTALE DE L'ÉQUIPEMENT DE L'ISÈRE  
SERVICE PREVENTION DES RISQUES



ECHELLE 1 : 5 000